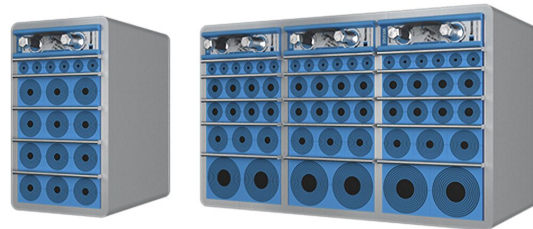




Przepust Roxtec SBTB

Przepust z metalową ramą gwarantujący wzmocnioną ochronę przeciwpożarową.

Roxtec SBTB to przepust kablowy i rurowy zapewniający wysoką odporność przeciwpożarową. Metalowa rama przepustu do spawania w konstrukcję. Zamontowane uszczelnienie pozwala łatwo zweryfikować szczelność dzięki układowi back-to-back z dodatkowym materiałem wypełniającym.



- Wbudowana przepustowość rezerwowa

Charakterystyka produktu



Ogniodoporne



Wodoszczelne



Gazoszczelne

Struktura podłoża instalacyjnego



Metal

Sposób montażu



Spawanie

Klasy i certyfikaty

Ogień

- KLASA A zgodnie z kodeksem IMO 2010 FTP
- KLASA H zgodnie z FTP IMO 2010 i krzywą obciążenia ogniowego
- Strumień ognia zgodnie z normami ISO 22899-1 i OTI 95634

Szczelność

- Gaz: 2,5 bar (katastroficzne)
- Woda: 4 bar (katastroficzne)

Wymiary ramy

mm/kg

Poniżej przedstawiono tylko kilka przykładowych wariantów ram. Pełna oferta ram i konfiguracji jest dostępna w witrynie [roxtec.com](https://www.roxtec.com).

Tytuł	Okna w ramach	Przestrzeń uszczelniana	Wymiary zewnętrzne WxHxD	Wymiary otworu w x h	Waga	Nr katalogowy
SBTB 6x1 ALU	1	120 x 180	140.5 x 238 x 200	143(+1/-1) x 240(+1/-1)	4	105587
SBTB 6x2 ALU	2	120 x 180	271 x 238 x 200	273(+1/-1) x 240(+1/-1)	5.8	5SBT000007020
SBTB 6x3 ALU	3	120 x 180	401.5 x 238 x 200	404(+1/-1) x 240(+1/-1)	7.8	105588
SBTB 6x1 PRIMED	1	120 x 180	140.5 x 238 x 200	143(+1/-1) x 240(+1/-1)	10.5	5S00000004391
SBTB 6x2 PRIMED	2	120 x 180	271 x 238 x 200	273(+1/-1) x 240(+1/-1)	17	5S00000004503
SBTB 6x3 PRIMED	3	120 x 180	401.5 x 238 x 200	404(+1/-1) x 240(+1/-1)	22.3	5S00000004393
SBTB 6x1 AISI316	1	120 x 180	140.5 x 238 x 200	143(+1/-1) x 240(+1/-1)	10.8	5SBT000002149
SBTB 6x2 AISI316	2	120 x 180	271 x 238 x 200	273(+1/-1) x 240(+1/-1)	16.9	5SBT000004538
SBTB 6x3 AISI316	3	120 x 180	401.5 x 238 x 200	404(+1/-1) x 240(+1/-1)	22.8	5SBTB00010248



Dane elementów uszczelniających

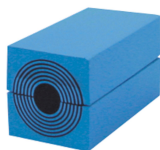
Elementy uszczelniające



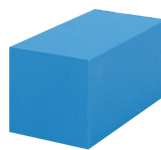
Lubricant



Klin i zestaw C Wedgekit



Moduł RM z technologią
Multidiameter™



Pełny moduł
kompensujący RM



Przekładka Roxtec



Narzędzia mocujące
Roxtec



Narzędzia do spawania
Roxtec



Zestaw uszczelniający
Roxtec

Szczegółowe informacje można znaleźć na [roxtec.com](https://www.roxtec.com).

The product information provided by Roxtec does not release the purchaser of the Roxtec system, or part thereof, from the obligation to independently determine the suitability of the products for the intended process, installation and/or use.

Roxtec gives no guarantee for the Roxtec system or any part thereof and assumes no liability for any loss or damage whatsoever, whether direct, indirect, consequential, loss of profit or otherwise, occurred or caused by the Roxtec systems or installations containing components not manufactured by an authorized manufacturer and/or occurred or caused by the use of the Roxtec system in a manner or for an application other than for which the Roxtec system was designed or intended.

Roxtec expressly excludes any implied warranties of merchantability and fitness for a particular purpose and all other express or implied representations and warranties provided by statute or common law. User determines suitability of the Roxtec system for intended use and assumes all risk and liability in connection therewith. In no event shall Roxtec be liable for indirect, consequential, punitive, special, exemplary or incidental damages or losses.

The Roxtec products are offered and sold in accordance with the conditions of the Roxtec General Terms of Sales. The latest version of the Roxtec General Terms of Sales can be downloaded from <https://www.roxtec.com/en/about-us/about-roxtec/general-terms-of-sales/>

We reserve the right to make changes to the product and technical information without further notice. Any errors in print or entry are no claims for indemnity. The content of this publication is the property of Roxtec International AB and is protected by copyright.

This document was generated on: 2024-04-06